

CENA PROJEKTU 1 799,00 zł

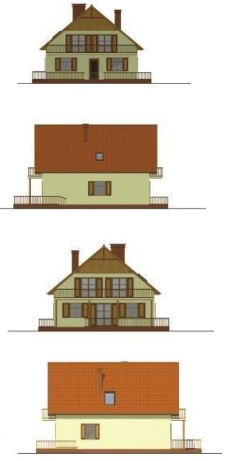


ZAMÓW PROJEKT



801 090 030

dom.pl



**CHARAKTERYSTYKA DOMU**

Dom jednorodzinny z poddaszem użytkowym.

**TECHNOLOGIA WYKONANIA**

Strop: żelbetowy, wylewany  
 Schody: żelbetowe, wylewane  
 Ściany: pustak ceramiczny 29 cm + 12 cm styropianu

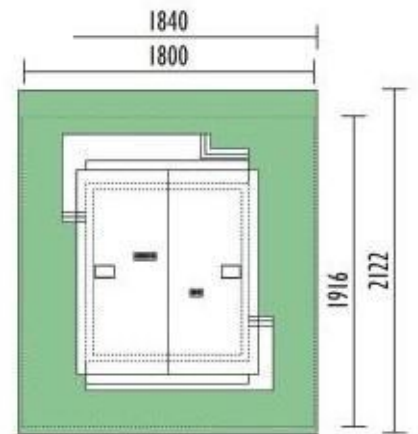
**PARAMETRY DOMU**

Typ zabudowy: z poddaszem  
 Pow. całkowita: 205,06 m<sup>2</sup>  
 Pow. zabudowy: 171,08 m<sup>2</sup>  
 Pow. użytkowa: 138,18 m<sup>2</sup>  
 Kubatura: 721,15 m<sup>3</sup>  
 Kąt nachylenia dachu: 40°  
 Min. szerokość działki: 18,40 m  
 Min. długość działki: 21,22 m  
 Wysokość budynku: 8,43 m  
 Wysokość parteru: 2,65 m  
 Liczba pokoi: 6

Parter

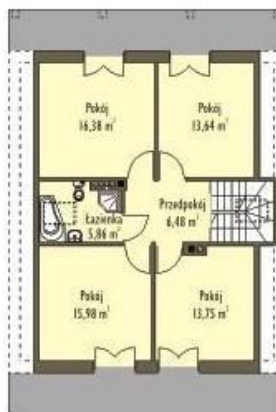


PARTER



Poddasze

**PODDASZE**



DOM CD1-10 (MM Assa) - odbicie lustrzane

AUTOR PROJEKTU:

Pracownia Projektowa ARCHITEKT MM



PARTER