

CENA PROJEKTU 1 799,00 zł



ZAMÓW PROJEKT



801 090 030

dom.pl



CHARAKTERYSTYKA DOMU

Dom jednorodzinny z poddaszem użytkowym.

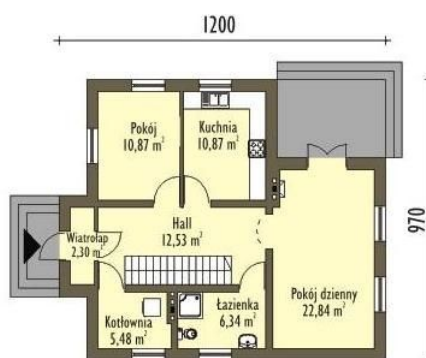
TECHNOLOGIA WYKONANIA

Strop: żelbetowy, wylewany
Schody: żelbetowe, wylewane
Ściany: pustak ceramiczny 29 cm + 12 cm styropianu

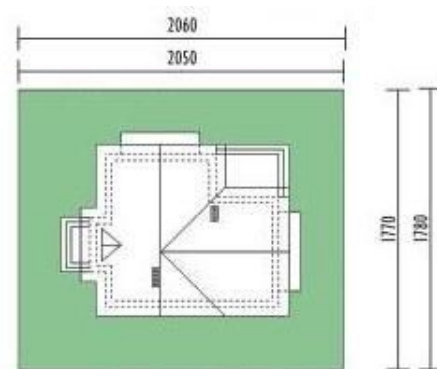
PARAMETRY DOMU

Typ zabudowy: z poddaszem
Pow. całkowita: 179,56 m²
Pow. zabudowy: 118,03 m²
Pow. użytkowa: 104,69 m²
Kubatura: 632,45 m³
Kąt nachylenia dachu: 45°
Min. szerokość działki: 20,60 m
Min. długość działki: 17,80 m
Wysokość budynku: 7,85 m
Wysokość parteru: 2,65 m
Liczba pokoi: 6

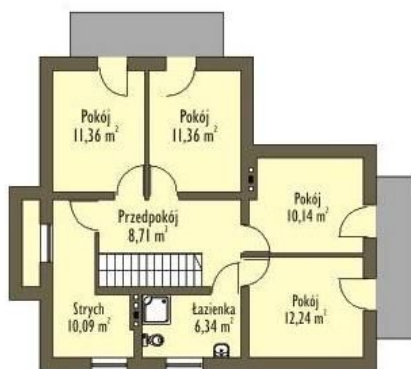
Parter



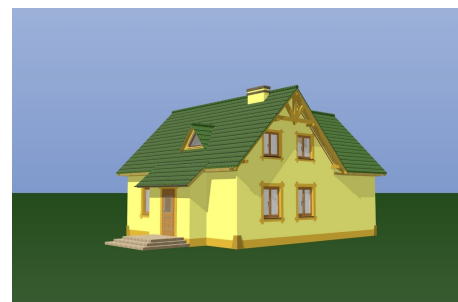
PARTER

Minimalne wymiary działki 1:500
(wymiar minijący podany przy zanurzeniu szarozw. na zielono)

Poddasze



PODDASZE



DOM CD1-08 (MM Katia) - odbicie lustrzane



PARTER

AUTOR PROJEKTU:

Pracownia Projektowa ARCHITEKT MM