

CENA PROJEKTU 1 799,00 zł



ZAMÓW PROJEKT



801 090 030

dom.pl



CHARAKTERYSTYKA DOMU

Dom jednorodzinny z poddaszem użytkowym.

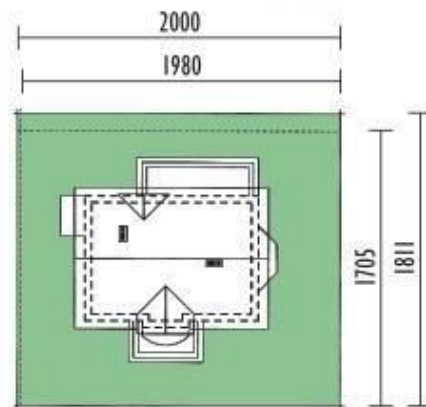
TECHNOLOGIA WYKONANIA

Strop: żelbetowy, wylewany
 Schody: żelbetowe, wylewane
 Ściany: pustak ceramiczny 29 cm + 12 cm styropianu

PARAMETRY DOMU

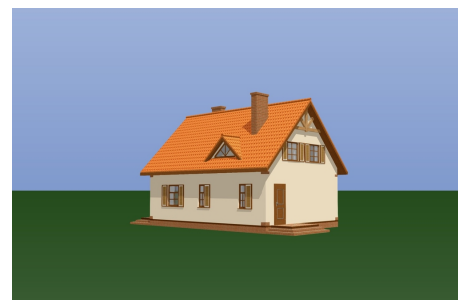
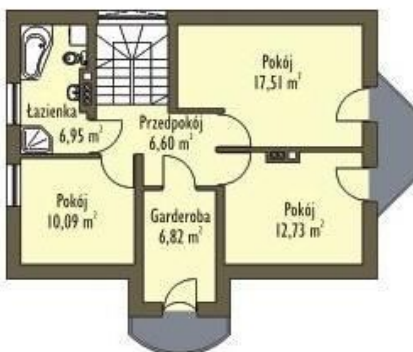
Typ zabudowy: z poddaszem
 Pow. całkowita: 160,70 m²
 Pow. zabudowy: 86,33 m²
 Pow. użytkowa: 100,64 m²
 Kubatura: 481,60 m³
 Kąt nachylenia dachu: 45°
 Min. szerokość działki: 20,00 m
 Min. długość działki: 18,11 m
 Wysokość budynku: 8,12 m
 Wysokość parteru: 2,65 m
 Liczba pokoi: 5

Parter



Poddasze

PODDASZE



DOM CD3-32 (MM Sira s) - odbicie lustrzane

AUTOR PROJEKTU:

Pracownia Projektowa ARCHITEKT MM

