

CENA PROJEKTU 2 310,00 zł



ZAMÓW PROJEKT



801 090 030

dom.pl



CHARAKTERYSTYKA DOMU

Nieduży dom jednorodzinny, przeznaczony dla 4-osobowej rodziny. Na parterze zaprojektowano pomieszczenia strefy dziennej oraz pomieszczenie gospodarcze. Na poddaszu zlokalizowano pomieszczenia strefy nocnej. Dach: dachówka, kąt nachylenia 45°. Stropy: żelbetowe, wylewane. Ściany: 2-warstwowe - YTONG 36,5 cm + styropian.

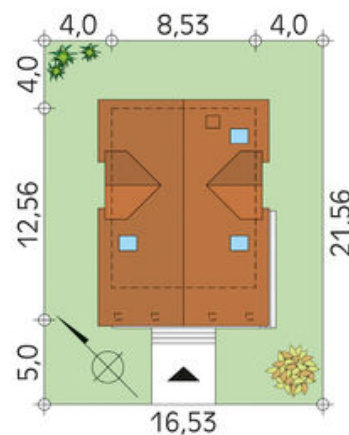
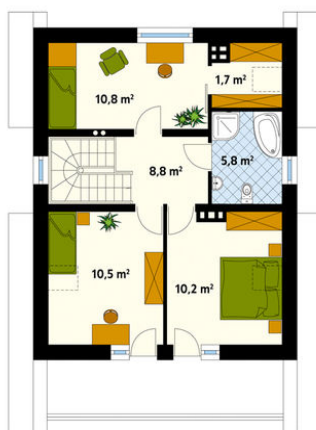
TECHNOLOGIA WYKONANIA

Dach:	1
Strop:	3
Ściany:	1

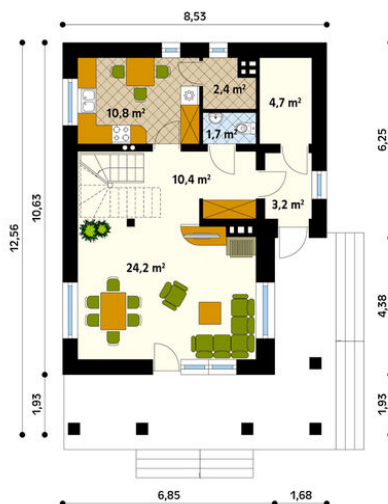
PARAMETRY DOMU

Typ zabudowy:	z poddaszem
Pow. całkowita:	174,20 m ²
Pow. zabudowy:	90,70 m ²
Pow. użytkowa:	105,20 m ²
Kubatura:	480,00 m ³
Kąt nachylenia dachu:	45°
Min. szerokość działki:	16,53 m
Min. długość działki:	21,56 m
Wysokość budynku:	8,82 m
Liczba pokoi:	4
Pow. dachu:	200,00 m ²
Szerokość budynku:	8,53 m
Długość budynku:	12,56 m

Poddasze



Parter



DOM ST1-04 (MT Czajka) - odbicie lustrzane



AUTOR PROJEKTU:
MTM STYL Sp. z o.o.