

CENA PROJEKTU 2 000,00 zł



ZAMÓW PROJEKT



801 090 030

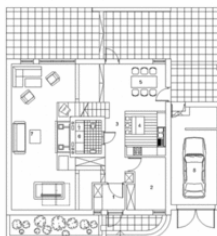
dom.pl



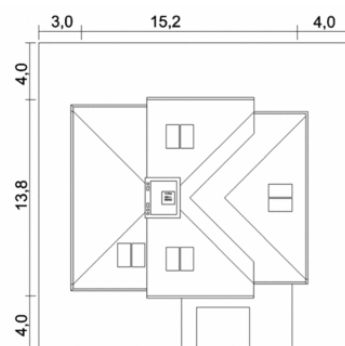
## CHARAKTERYSTYKA DOMU

Dom piętrowy, niepodpiwniczony, murowany, przeznaczony dla 4-5 osobowej rodziny. "Sercem" domu jest kominek umieszczony w centralnej części budynku oraz zintegrowana z nim galeria łącząca kondygnację parteru z sypialniami na piętrze. wraz ze schodami oplata ona trzon kominowy. Parter został podzielony na dwie części o różnicy poziomów 30 cm. Wyższą zajmuje strefa wejściowa, pokój gościnny lub gabinet, wc, kuchnia i jadalnia. Niższą część to duży salon z wyeksponowaną więźbą dachową. Od strony ogrodu jest on doświetlony przez drzwi tarasowe, od strony wejścia przez dwa okna połaciowe. Pomieszczenia sanitarne, kanały wentylacyjne i spalinowe znajdują się w jednym pionie w centrum domu co zmniejsza koszty wykonania instalacji wewnętrznych. Ułatwia również wykonanie ewentualnej instalacji ogrzewania kominkowego, wykorzystującego ciepło wydzielane podczas palenia w kominku.

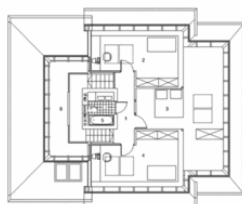
## Parter



- wiatroop 3,96m
- gabinet 9,46m
- hall 8,23m
- kuchnia 8,9m
- jadalnia 13,6m
- wc, pralnia, kotłownia 4,3m
- salon, aneks kominkowy, bilard 48,2m
- garaż 17,1m
- pom. gospodarcze 4,9m



## Poddasze



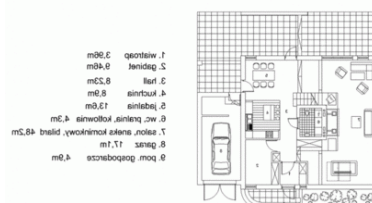
- hall 6,7m
- pokój 10,8m
- pokój 17,5m
- pokój 10,8m
- łazienka 4,3m
- puszka nad salonem



## PARAMETRY DOMU

Typ zabudowy:	piętrowy
Pow. całkowita:	302,00 m <sup>2</sup>
Pow. zabudowy:	239,00 m <sup>2</sup>
Pow. użytkowa:	144,30 m <sup>2</sup>
Kubatura:	498,00 m <sup>3</sup>
Kąt nachylenia dachu:	30°
Min. szerokość działki:	22,20 m
Min. długość działki:	21,80 m
Wysokość budynku:	7,80 m

## DOM OT1-08 (OT Omega M) - odbicie lustrzane



## AUTOR PROJEKTU:

IN/OUT Pracownia Projektowa Tomasz  
Arendarski