

CENA PROJEKTU 2 000,00 zł



ZAMÓW PROJEKT



801 090 030

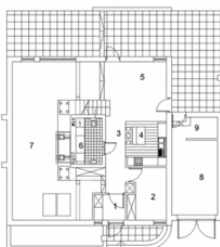
dom.pl



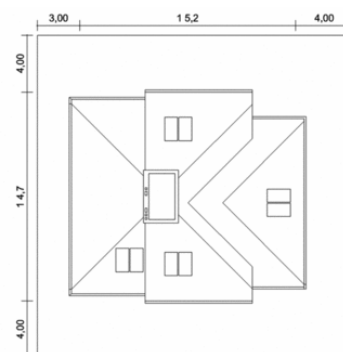
CHARAKTERYSTYKA DOMU

Dom piętrowy, niepodpiwniczony, murowany, przeznaczony dla 4-5 osobowej rodziny. "Serce" domu jest kominek umieszczony w centralnej części budynku oraz zintegrowana z nim galeria łącząca kondygnację parteru z sypialniami na piętrze. wraz ze schodami oplata ona trzon kominowy. Parter został podzielony na dwie części o różnicy poziomów 30 cm. Wyższą zajmuje strefa wejściowa, pokój gościnny lub gabinet, wc, kuchnia i jadalnia. Niższą część to duży salon z wyeksponowaną wieżbą dachową. Od strony ogrodu jest on doświetlony przez drzwi tarasowe, od strony wejścia przez dwa okna połaciowe. Pomieszczenia sanitarne, kanały wentylacyjne i spalinowe znajdują się w jednym pionie w centrum domu co zmniejsza koszty wykonania instalacji wewnętrznych. Ułatwia również wykonanie ewentualnej instalacji ogrzewania kominkowego, wykorzystującego ciepło wydzielane podczas palenia w kominku.

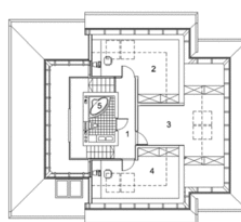
Parter



- opis pomieszczeń:
1. wiatrołap 3,90m
posadzka ceramiczna
 2. gabinet 9,46m
parkiet
 3. hol 9,8m
parkiet
 4. kuchnia 8,9m
posadzka ceramiczna
 5. jadalnia 17,4m
parkiet
 6. wc, pralnia, łazienka 5,9m
posadzka ceramiczna
 7. salon, aneks kominkowy, bilard 53,0m
posadzka ceramiczna
 8. garaż 17,1m
posadzka cementowa
 9. pom. gospodarcze 4,9m
posadzka cementowa



Poddasze



- opis pomieszczeń:
1. hol 6,3m
parkiet
 2. pokój 12,5m
parkiet
 3. pokój 16,0m
parkiet
 4. pokój 11,0m
parkiet
 5. łazienka 5,9m
posadzka ceramiczna



PARAMETRY DOMU

Typ zabudowy:	piętrowy
Pow. całkowita:	310,00 m ²
Pow. zabudowy:	247,00 m ²
Pow. użytkowa:	160,10 m ²
Kubatura:	545,00 m ³
Kąt nachylenia dachu:	30°
Min. szerokość działki:	22,20 m
Min. długość działki:	22,70 m
Wysokość budynku:	7,80 m

DOM OT1-09 (OT Omega XL) - odbicie lustrzane

AUTOR PROJEKTU:

IN/OUT Pracownia Projektowa Tomasz Arendarski

