

CENA PROJEKTU 2 500,00 zł



ZAMÓW PROJEKT



801 090 030

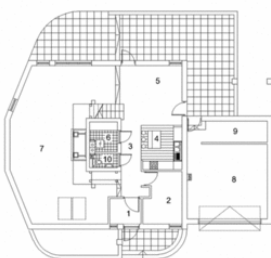
dom.pl



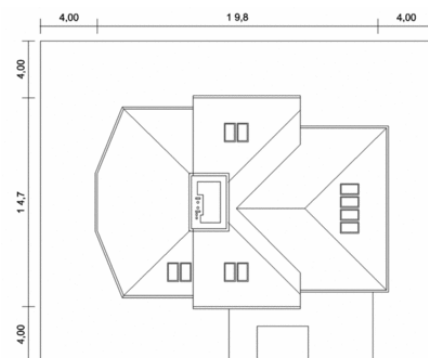
CHARAKTERYSTYKA DOMU

Dom piętrowy, niepodpiwniczony, murowany, przeznaczony dla 4-5 osobowej rodziny. "Sercem" domu jest kominek umieszczony w centralnej części budynku oraz zintegrowana z nim galeria łącząca kondygnację parteru z sypialniami na piętrze. wraz ze schodami oplata ona trzon kominowy. Parter został podzielony na dwie części o różnicy poziomów 30 cm. Wyższą zajmuje strefa wejściowa, pokój gościnny lub gabinet, wc, kuchnia i jadalnia. Niższą część to duży salon z wyeksponowaną wieżbą dachową. Od strony ogrodu jest on doświetlony przez drzwi tarasowe, od strony wejścia przez dwa okna połaciowe. Pomieszczenia sanitarne, kanały wentylacyjne i spalinowe znajdują się w jednym pionie w centrum domu co zmniejsza koszty wykonania instalacji wewnętrznych. Ułatwia również wykonanie ewentualnej instalacji ogrzewania kominkowego, wykorzystującego ciepło wydzielane podczas palenia w kominku.

Parter



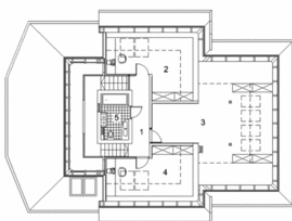
- opis pomieszczeń:
- włazisko 3,96m²
posadzka ceramika
 - gabinet 9,49m²
parkiet
 - hol 9,8m²
parkiet
 - kuchnia 8,8m²
posadzka ceramika
 - jadalnia 17,4m²
parkiet
 - prania, łazienka 4,0m²
posadzka ceramika
 - salon, aneks kominowy, bilard 59,6m²
posadzka ceramika
 - garaż 25,7m²
posadzka cementowa
 - pom. gospodarcze 8,5m²
posadzka ceramika
 - w.c. 1,9m²
posadzka ceramika



PARAMETRY DOMU

Typ zabudowy:	piętrowy
Pow. całkowita:	355,70 m ²
Pow. zabudowy:	270,50 m ²
Pow. użytkowa:	180,10 m ²
Kubatura:	984,00 m ³
Kąt nachylenia dachu:	30°
Min. szerokość działki:	27,80 m
Min. długość działki:	22,70 m
Wysokość budynku:	7,80 m

Poddasze



- opis pomieszczeń:
- hol 6,3m
 - pokój 12,5m
 - pokój 29,5m
 - pokój 11,0m
 - łazienka 5,9m



DOM OT1-10 (OT Omega XXL) - odbicie lustrzane

AUTOR PROJEKTU:

IN/OUT Pracownia Projektowa Tomasz Arendarski

