

CENA PROJEKTU 8 610,00 zł



ZAMÓW PROJEKT



801 080 991

dom.pl



CHARAKTERYSTYKA DOMU

Przestronny, nowoczesny dom jednorodzinny, podpiwniczony z poddaszem użytkowym oraz czterostanowiskowym garażem. Dom przybiera kształt podkowy, której jedna część to strefa mieszkalna, druga rekreacyjna. Duży pokój dzienny sąsiaduje bezpośrednio z kuchnią. Sypialnia z osobną łazienką i garderobą spełniać może funkcję pokoju gościnnego. Mając na myśli wymagania nowoczesnej rodziny obok pokoju rekreacyjnego umieszczono saunę z łazienką. Przeszklona oranżeria sprawi przyjemność nie tylko pani domu. Poddasze to strefa typowo nocna. Cztery sypialnie, dwie łazienki zapewnią komfort nawet kilkusobowej rodzinie.

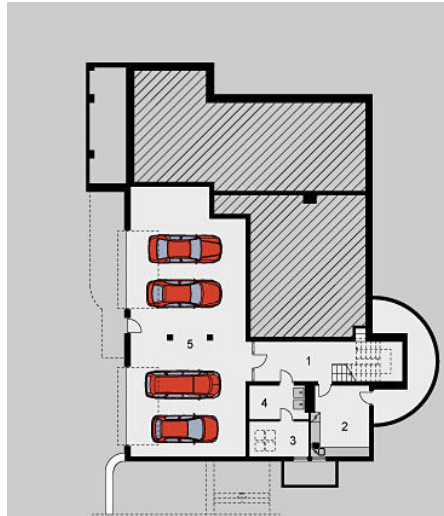
Ściany zewnętrzne zaprojektowane z pustaków Porotherm gr. 50 cm firmy Wienerberger. Stropy żelbetowe, konstrukcja dachu drewniana, docieplona wełną mineralną gr. 20 cm firmy Rockwool, pokrycie dachówką ceramiczną Koramic firmy Wienerberger w kolorze popielatym. Ściany zewnętrzne wykończone tynkiem mineralnym, cokoły obłożone kamieniem naturalnym, stolarka aluminiowa w kolorze białym.

PARAMETRY DOMU

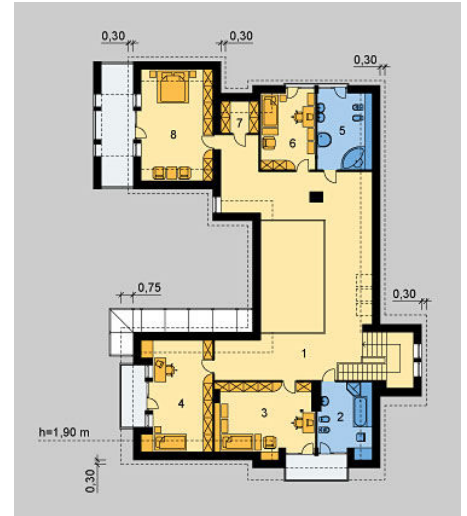
Typ zabudowy:	z poddaszem
Pow. całkowita:	882,57 m ²
Pow. zabudowy:	428,20 m ²
Pow. użytkowa:	429,87 m ²
Kubatura:	1950,64 m ³

AUTOR PROJEKTU:
LK&PROJEKT Sp. z o.o.

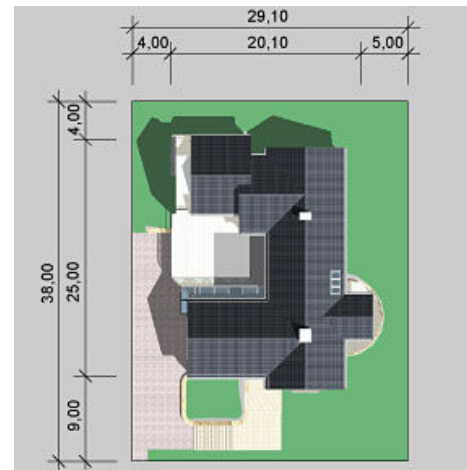
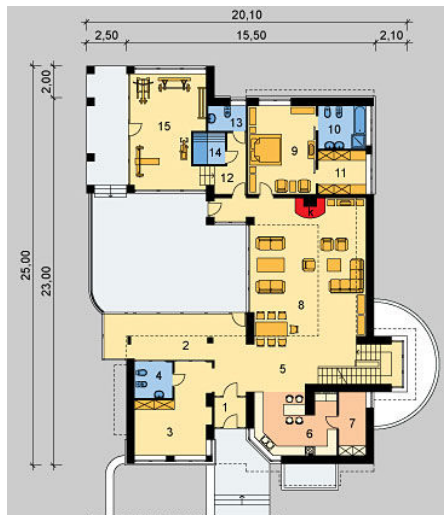
Piwnica



Poddasze



Parter



PLK-18 - odbicie lustrzane

