

CENA PROJEKTU 1 890,00 zł

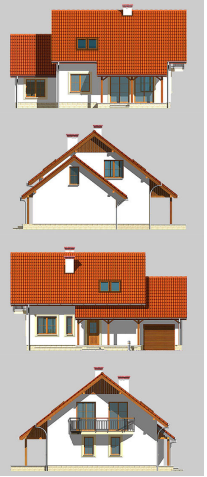


ZAMÓW PROJEKT



801 080 991

dom.pl



CHARAKTERYSTYKA DOMU

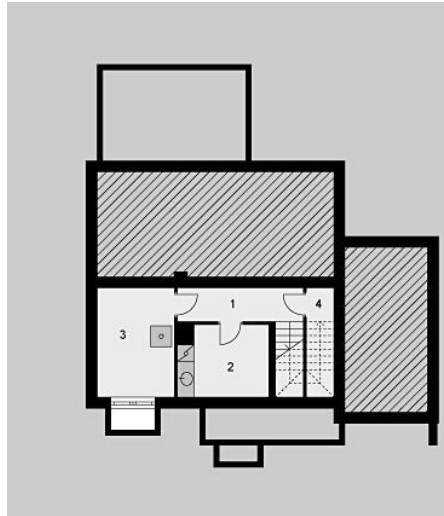
PLK-375 - Dom jednorodzinny, parterowy, z poddaszem użytkowym, częściowo podpiwniczony. Garaż zaprojektowano w prawym skrzydle budynku. Prosta, powściągliwa forma, dwuspadowy dach i oszczędność detali architektonicznych sprawia, że dom można zrealizować niewielkim nakładem środków. Praktycznym rozwiązaniem jest możliwość zastosowania jednego komina, prowadząc w nim wszystkie instalacje oraz przewody wentylacyjne i spalinowe. Układ pomieszczeń sprawia, że dom jest wygodny i bardzo funkcjonalny. Ściany zewnętrzne zaprojektowane są z betonu komórkowego firmy "Ytong" 40 cm. Strop żelbetowy, konstrukcja dachu drewniana, docieplona wełną mineralną firmy "Rockwool" gr. 17 cm, pokrycie dachu dachówką ceramiczną. Ściany zewnętrzne wykończone tynkiem mineralnym, stolarka okienna drewniana. Cokoły budynku obłożone płytkami klinkierowymi.

PARAMETRY DOMU

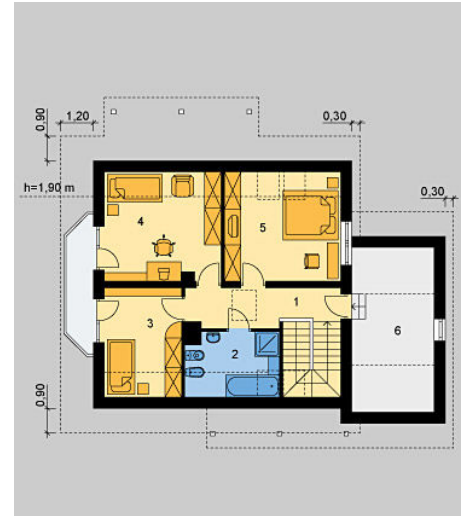
Typ zabudowy:	z poddaszem
Pow. całkowita:	259,40 m ²
Pow. zabudowy:	107,94 m ²
Pow. użytkowa:	105,82 m ²
Kubatura:	472,00 m ³
Kąt nachylenia dachu:	38°
Min. szerokość działki:	21,20 m
Min. długość działki:	18,87 m
Wysokość budynku:	8,22 m
Wysokość parteru:	2,65 m
Liczba pokoi:	5

AUTOR PROJEKTU:
LK&PROJEKT Sp. z o.o.

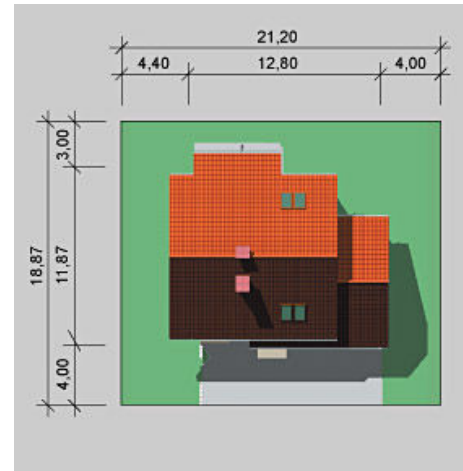
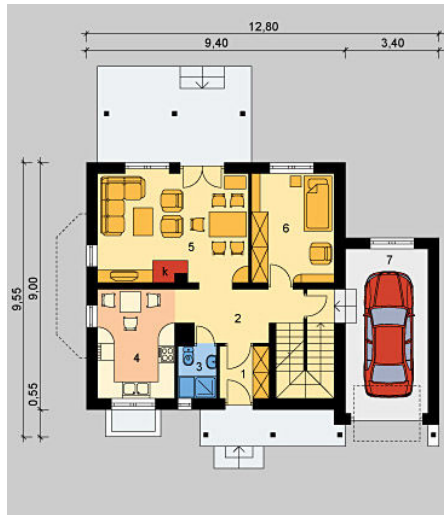
Piwnica



Poddasze



Parter



PLK-375 - odbicie lustrzane

