

CENA PROJEKTU 2 835,00 zł



ZAMÓW PROJEKT



801 080 991

dom.pl



CHARAKTERYSTYKA DOMU

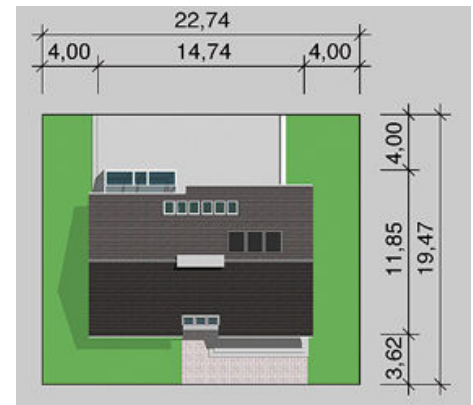
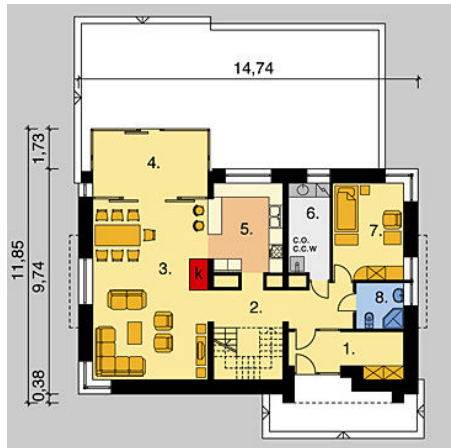
Jednorodzinny, nowoczesny dom z poddaszem użytkowym. W skład przestronnego parteru wchodzi łazienka, pokój gościnny, kotłownia z pralnią. Duża kuchnia prowadzi do salonu połączonego z jadalnią. Ciekawym rozwiązaniem jest oszklona oranżeria wychodząca na taras. Poddasze stanowią dwie łazienki, trzy sypialnie, z których jedna, małżeńska sąsiaduje bezpośrednio z garderobą. Nowoczesna, ale połączona z elementami tradycyjnymi bryła domu, sprawi, że będzie się on wyróżniał nowatorstwem wśród innych. Ściany zewnętrzne zaprojektowano z pustaków ceramicznych typu Porotherm; firmy Wienerberger; gr.50 cm + cegła klinkierowa gr.12 cm. Strop żelbetowy, konstrukcja dachu drewniana docieplona wełną mineralną gr.17 cm firmy Rockwool;. Pokrycie dachu dachówką ceramiczną Koramic; firmy Wienerberger; w kolorze popielatym. Ściany zewnętrzne wykończone cegłą klinkierową Terca firmy Wienerberger; w kolorze czerwonym, cokoły obłożone kamieniem naturalnym, stolarka drewniana i aluminiowa w kolorze białym i popielatym.

PARAMETRY DOMU

Typ zabudowy:	z poddaszem
Pow. całkowita:	295,14 m ²
Pow. zabudowy:	156,67 m ²
Pow. użytkowa:	190,73 m ²
Kubatura:	604,80 m ³

AUTOR PROJEKTU:
LK&PROJEKT Sp. z o.o.

Parter



Poddasze



PLK-38 - odbicie lustrzane

