

CENA PROJEKTU 2 205,00 zł



ZAMÓW PROJEKT



801 090 030

dom.pl



## CHARAKTERYSTYKA DOMU

Dom jednorodzinny, parterowy, z poddaszem użytkowym, podpiwniczony, z jednostanowiskowym garażem.

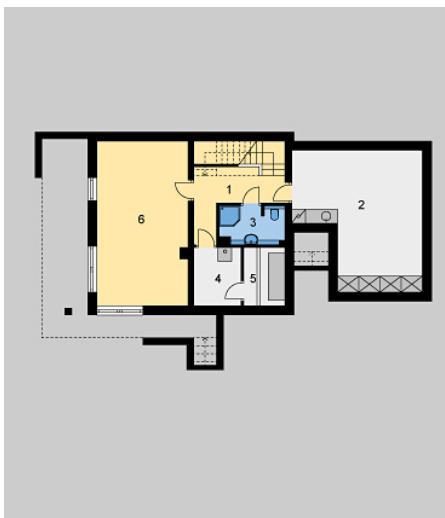
## TECHNOLOGIA WYKONANIA

Dach: 1  
Strop: 3  
Ściany: 2

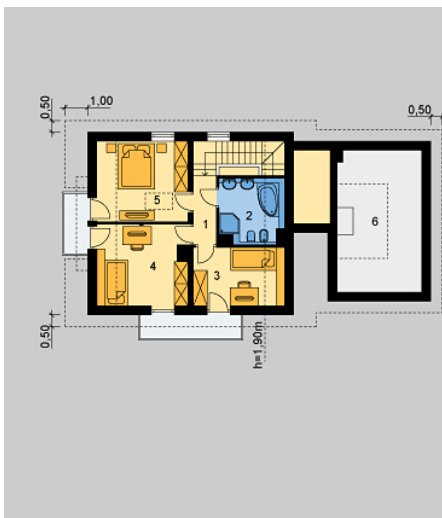
## PARAMETRY DOMU

Typ zabudowy: z poddaszem  
Pow. całkowita: 226,15 m<sup>2</sup>  
Pow. zabudowy: 109,48 m<sup>2</sup>  
Pow. użytkowa: 94,63 m<sup>2</sup>  
Kubatura: 585,74 m<sup>3</sup>  
Kąt nachylenia dachu: 45°  
Min. szerokość działki: 16,60 m  
Min. długość działki: 22,00 m  
Wysokość budynku: 9,14 m  
Wysokość parteru: 2,70 m  
Liczba pokoi: 4  
Pow. dachu: 200,58 m<sup>2</sup>

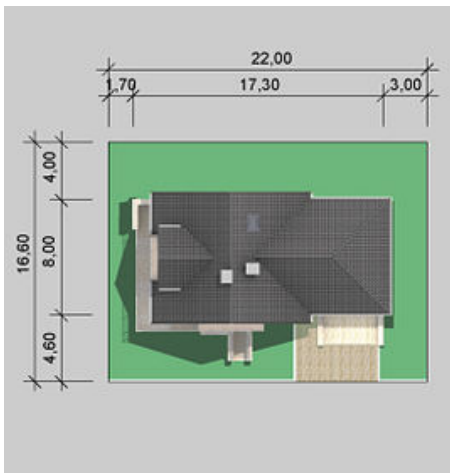
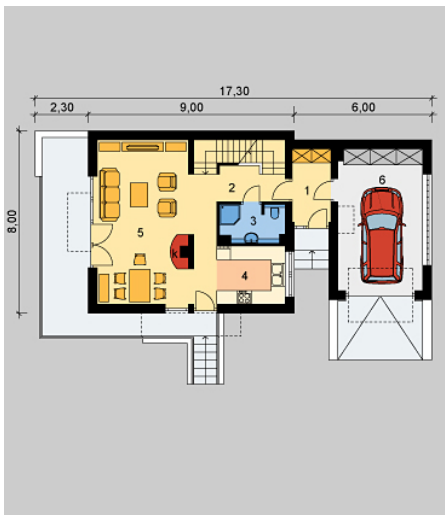
Piwnica



Poddasze



Parter



## DOM CL2-32 (PLK-740) - odbicie lustrzane

AUTOR PROJEKTU:

LK&amp;PROJEKT Sp. z o.o.

