

CENA PROJEKTU 1 800,00 zł



ZAMÓW PROJEKT



801 080 991

dom.pl



CHARAKTERYSTYKA DOMU

PT ACAPULCO -
"Acapulco"
Dom ten prezentuje się okazale dzięki jego solidnej konstrukcji oraz oryginalnym drewnianym wykończeniom, które w artystyczny sposób podkreślają krawędzie dachu. Acapulco przywoła poczucie ciepła i bezpieczeństwa tak ważne dla kochającej się rodziny, która na pewno zawita w jego progach.

Front został przyozdobiony wysokim murkiem oraz szpiczastym daszkiem ochraniającym drzwi wejściowe przed deszczem. Jego wygląd opiera się na klimatach domków górskich tak, aby właściciele mogli poczuć spokój i izolację od zgiełku zatłoczonych miast- mieszkając nawet w ich obrębie!

Warunki jakie zapewnia jego wnętrze zapierają dech w piersiach! Centrum, a zarazem podporą całego budynku są schody, wokół których rozlokowane zostały wszystkie pokoje.

Na parterze znajdują się kuchnia, przestronny salon, jadalnia, gabinet, toaleta, kotłownia oraz ukryta pod schodami garderoba. Piętro wyżej ulokowane zostały trzy wygodne sypialnie oraz przynosząca pełnię komfortu łazienka. Budynek został dodatkowo wyposażony w niewielki taras oraz wąski, podłużny balkon.

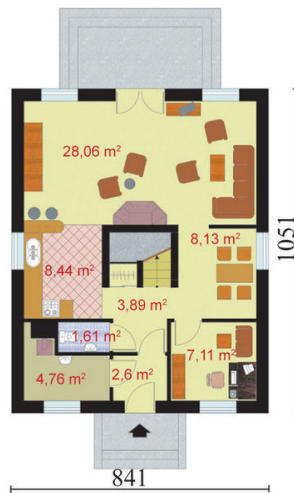
Projekt składa się z części architektonicznej, konstrukcyjnej, wewnętrznych instalacji wod.-kan, c. o. i elektrycznej. W projekcie załączone są podstawowe zestawienie stali, drewna i stolarki okienneo-drzwiowej. Do projektu dołączamy bezpłatną zgodę na wprowadzenie zmian, oświadczenie projektantów o wykonaniu projektu zgodnie z obowiązującymi normami i przepisami oraz kserokopie uprawnień projektantów wraz z aktualnym wpisem do izby. W przypadku zamówienia projektu w technologii lekkiej, drewnianej konstrukcji szkieletowej, powierzchnia użytkowa budynku jest o około 7% większa.

AUTOR PROJEKTU:

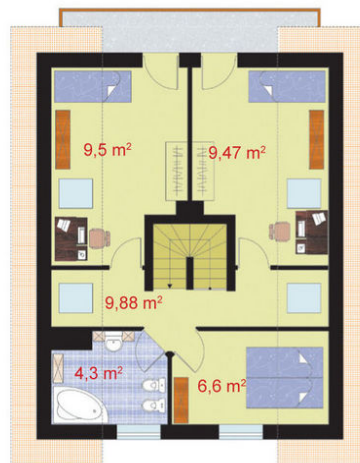
PRO ARTE Arkadiusz Woch, Krzysztof Biodrowicz S.C.

PARAMETRY DOMU

Parter



Poddasze



PT ACAPULCO - odbicie lustrzane

