

CENA PROJEKTU 1 500,00 zł



ZAMÓW PROJEKT



801 080 991

dom.pl



CHARAKTERYSTYKA DOMU

PT AROSA - Projekt dostępny również jako CAŁOROCZNY!!! Cena projektu w wersji całorocznej - 1700zł. Ze względu na docieplenie budynku do każdego wymiaru widocznego na rzucie należy dodać 20cm.

<quot>Arosa</quot>

Jest niewielkim, ale i zarazem nietuzinkowym, parterowym domkiem letniskowym. Może także stać się budowlą całoroczną, zaspokajającą potrzeby jednej rodziny.

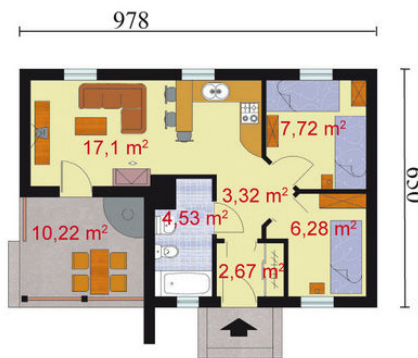
Z zewnątrz domek przykuwa uwagę ciekawą werandą, na której możemy spędzić mile czas, korzystając z pięknej pogody i uroków miejsca, w którym zdecydujemy się wznieść Arosę. Na uwagę zasługuje fakt, iż wejście do domu zostało niejako oddzielone od części wypoczynkowej gustowną ścianką. Niewątpliwą zaletą tego domku są drewniane wykończenia, nadające mu szczególnie ciepłego wyglądu.

Wejście główne prowadzi nas przez wiatrołap, do komunikacji, skąd możemy skierować nasze kroki do dowolnego pomieszczenia domu.

W projekcie przewidziano miejsce na dwie intymne, sąsiadujące ze sobą sypialnie, oddzielone od pozostałych pomieszczeń. W samym centrum domku umieszczona została funkcjonalna łazienka. Taka lokalizacja sprzyja korzystaniu z niej, zarówno w ciągu dnia, jak i w nocy. Pokój dzienny z kolei może stać się jednocześnie jadalnią, ponieważ został umiejętnie połączony z miejscem przeznaczonym na aneks kuchenny. Co ciekawe, z tego pomieszczenia możemy wyjść na obszerny taras i tam spożywać posiłki. Zastosowany układ pomieszczeń, okaże się zapewne bardzo funkcjonalny, kiedy urządzimy grilla czy innego rodzaju fetę podczas letniego wypoczynku.

Czyż ten projekt nie jest wart uwagi?

Projekt składa się z części architektonicznej, konstrukcyjnej, wewnętrznych instalacji wod.-kan, c. o. i elektrycznej. W projekcie załączone są podstawowe zestawienie stali, drewna i stolarki okiennno-drzwiowej. Do projektu dołączamy bezpłatną zgodę na wprowadzenie zmian, oświadczenie projektantów o wykonaniu projektu zgodnie z obowiązującymi normami i przepisami oraz kserokopie uprawnień projektantów wraz z aktualnym wpisem do izby. W przypadku zamówienia projektu w technologii lekkiej,



PT AROSA - odbicie lustrzane



drewnianej konstrukcji szkieletowej, powierzchnia użytkowa budynku jest o około 7% większa.

TECHNOLOGIA WYKONANIA

Ściany: murowane grubości 30 cm

PARAMETRY DOMU

Typ zabudowy:	parterowy
Pow. zabudowy:	53,37 m ²
Pow. użytkowa:	41,62 m ²
Kubatura:	259,00 m ³
Kąt nachylenia dachu:	30°
Min. szerokość działki:	14,60 m
Min. długość działki:	15,80 m
Wysokość budynku:	5,18 m
Liczba pokoi:	5

AUTOR PROJEKTU:

PRO ARTE Arkadiusz Woch, Krzysztof
Biodrowicz S.C.