

CENA PROJEKTU 1 320,00 zł

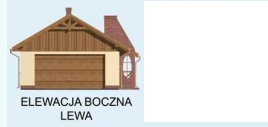


ZAMÓW PROJEKT



801 090 030

# dom.pl



## CHARAKTERYSTYKA DOMU

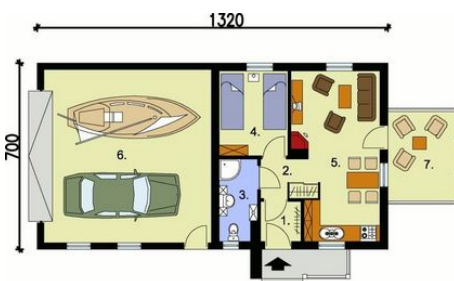
Projekt budynku garażowo-mieszkalnego.

## TECHNOLOGIA WYKONANIA

Dach: 1  
 Strop: 2  
 Ściany: 3

## PARAMETRY DOMU

Typ zabudowy: garaż  
 Pow. całkowita: 92,40 m<sup>2</sup>  
 Pow. zabudowy: 40,95 m<sup>2</sup>  
 Pow. użytkowa: 36,50 m<sup>2</sup>  
 Kubatura: 442,00 m<sup>3</sup>  
 Kąt nachylenia dachu: 30°  
 Min. szerokość działki: 22,60 m  
 Min. długość działki: 15,10 m  
 Wysokość budynku: 5,37 m  
 Liczba pokoi: 2



## GARAdź" PT9-87 (PT GM 2 szkielet) - odbicie lustrzane

### AUTOR PROJEKTU:

PRO ARTE Arkadiusz Woch, Krzysztof Biodrowicz S.C.

