

CENA PROJEKTU 1 700,00 zł



ZAMÓW PROJEKT



801 080 991

dom.pl



CHARAKTERYSTYKA DOMU

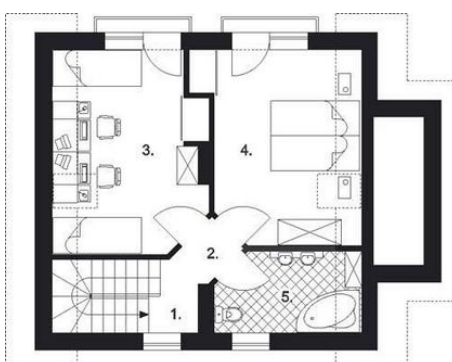
PT LA PAMPA - "La Pampa"

Projekt bardzo zgrabnego domu jednorodzinnego, niepodpiwniczonego, ale posiadającego możliwość adaptacji kotłowni na węgiel. Wejście główne do domu zostało umieszczone w ryzalicie, przełamującym monotonię elewacji frontowej. Ten niewielki domek został tak stworzony, by stanowić wygodne i ekonomiczne rozwiązanie. Na powierzchni użytkowej 86,15 m² przewidziano bowiem aż jedenaście pomieszczeń.

Gdy wejdziemy do domu, okaże się, że w całym wykuszu urządzono ogromny przedsiónek, gdzie znajdzie się wiele miejsca na wierzchnie okrycia, czy buty.

Z przedsiönka przechodzimy do komunikacji, gdzie od razu po lewej stronie mamy dwoje drzwi

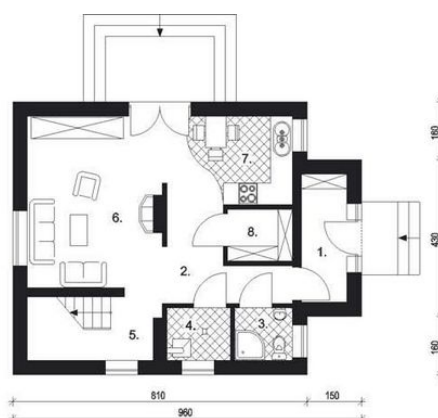
Poddasze



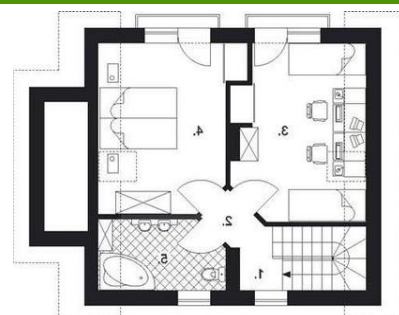
PARAMETRY DOMU

Typ zabudowy:	z poddaszem
Pow. zabudowy:	67,20 m ²
Pow. użytkowa:	86,15 m ²
Kubatura:	427,83 m ³
Kąt nachylenia dachu:	40°
Min. szerokość działki:	16,00 m
Min. długość działki:	17,90 m
Wysokość budynku:	8,25 m
Liczba pokoi:	11

Parter



PT LA PAMPA - odbicie lustrzane



AUTOR PROJEKTU:

PRO ARTE Arkadiusz Woch, Krzysztof Biodrowicz S.C.