

CENA PROJEKTU 1 499,00 zł



ZAMÓW PROJEKT



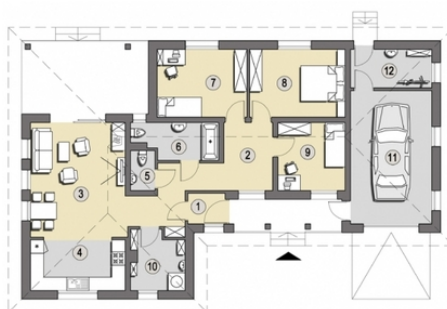
801 090 030

dom.pl



CHARAKTERYSTYKA DOMU

Dom Trogir A to dom parterowy o prostej formie, z dachem kopertowym i z wbudowanym garażem. Konstrukcja dachu – drewniane więzary. Dom Trogir A przeznaczony jest dla 4 osobowej rodziny. Wnętrze podzielone jest na dwie strefy: dzienną i nocną (sypialnie). Strefa dzienna składa się z kuchni otwartej na salon, jadalni i salonu z kominkiem. Z salonu poprzez przesuwane drzwi dostajemy się na duży zadaszony taras. Wydzielona strefa nocna, to trzy pokoje sypialne oraz łazienka. Oprócz wyżej wymienionych pomieszczeń w strefie wejściowej znajduje się pomieszczenie gospodarcze (kotłownia) oraz w.c. Wejście do domu zaakcentowane jest podcieniem z kolumnami z drewna. Elewacja budynku została ozdobiona elementami z drewna przy oknach.



TECHNOLOGIA WYKONANIA

Dach:	1
Strop:	2
Ściany:	2

PARAMETRY DOMU

Typ zabudowy:	parterowy
Pow. całkowita:	167,18 m ²
Pow. zabudowy:	167,18 m ²
Pow. użytkowa:	99,20 m ²
Kubatura:	359,00 m ³
Kąt nachylenia dachu:	25°
Min. szerokość działki:	26,84 m
Min. długość działki:	19,64 m
Wysokość budynku:	5,85 m



DOM SD1-01 (SD Trogir A) - odbicie lustrzane



AUTOR PROJEKTU:

Słoneczne Domy