

CENA PROJEKTU 950,00 zł



ZAMÓW PROJEKT



801 080 991

dom.pl



## CHARAKTERYSTYKA DOMU

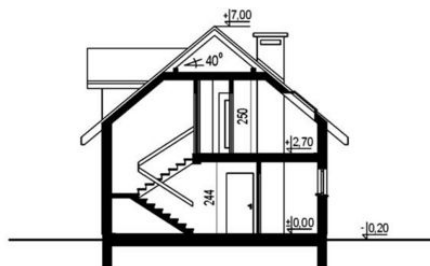
Budynek garażu jednostanowiskowego z funkcją mieszkalną

## TECHNOLOGIA WYKONANIA

**Dach:** dwuspadowy o nachyleniu 40 stopni, kryty dachówką  
**Strop:** żelbetowy  
**Ściany:** gr. 31 cm z pustaków ceramicznych MAX 19 cm + styropian 12 cm

## PARAMETRY DOMU

**Typ zabudowy:** garaż  
**Pow. zabudowy:** 70,98 m<sup>2</sup>  
**Pow. użytkowa:** 98,02 m<sup>2</sup>  
**Kubatura:** 401,50 m<sup>3</sup>  
**Kąt nachylenia dachu:** 40°  
**Min. szerokość działki:** 17,50 m  
**Wysokość budynku:** 7,20 m



## WB-3883 - odbicie lustrzane

AUTOR PROJEKTU:

