

CENA PROJEKTU 2 350,00 zł



ZAMÓW PROJEKT



801 090 030

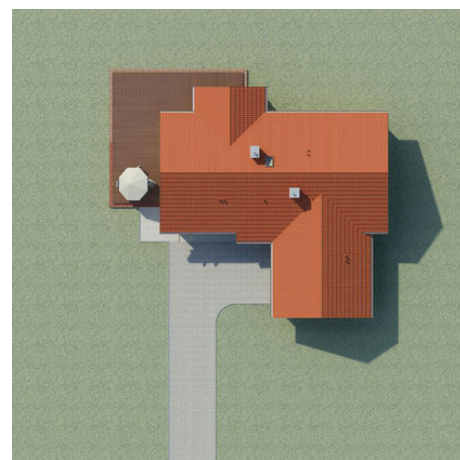
dom.pl



## CHARAKTERYSTYKA DOMU

To niewielki dom przeznaczony dla małej rodziny (3-4 osobowej). Dom posiada wygodną i wysoką część dzienną - duży 30m<sup>2</sup> pokój dzienny połączony z kuchnią, a obok kuchni spiżarnia. Część sypialniana naturalnie została oddzielona od części wspólnej. To wyraźne wydzielenie strefy nocnej i dziennej, wyjścia do ogrodu na dwie strony domu oraz wjazd do dwustanowiskowego garażu. - to bez wątpienia atuty tego projektu. Uniwersalna architektura oraz zaproponowane różnorodne warianty kolorystyczne i stylistyczne sprawiają, że dom będzie pasował do każdego krajobrazu. Prosta konstrukcja oraz ekonomicznie zastosowane materiały, czynią ten dom łatwym i szybkim w budowie.

Parter



## PARAMETRY DOMU

Typ zabudowy:	parterowy
Pow. zabudowy:	163,00 m <sup>2</sup>
Pow. użytkowa:	94,40 m <sup>2</sup>
Kąt nachylenia dachu:	30°
Min. szerokość działki:	23,70 m
Min. długość działki:	22,80 m
Wysokość budynku:	5,85 m
Szerokość budynku:	15,70 m
Długość budynku:	14,17 m



## DOM OC1-04 (WM Meus) - odbicie lustrzane

AUTOR PROJEKTU:

W.M. Pracownia Projektowania Miasta Sp. z o.o.

